

# Инструкция по съему показаний с счётчика электроэнергии Миртек-12-РУ-D1



Рисунок 1

Для съёма текущих показаний по тарифу «День» необходимо дождаться режима индикации на экране электросчетчика

T1

(рисунок 1).



Рисунок 2

Для съёма текущих показаний по тарифу «Ночь» необходимо дождаться режима индикации на экране электросчетчика

T2

(рисунок 2).



Рисунок 3

Для снятия общих показаний необходимо дождаться индикации на ЖК-экране счётчика электрической энергии символа

ΣT2

(рисунок 3)

# Инструкция по съему показаний с счётчика электроэнергии Милур 107



Рисунок 1

Для съёма текущих показаний по тарифу «День» необходимо дождаться режима индикации на экране электросчетчика

**Тариф 1**

(рисунок 1).

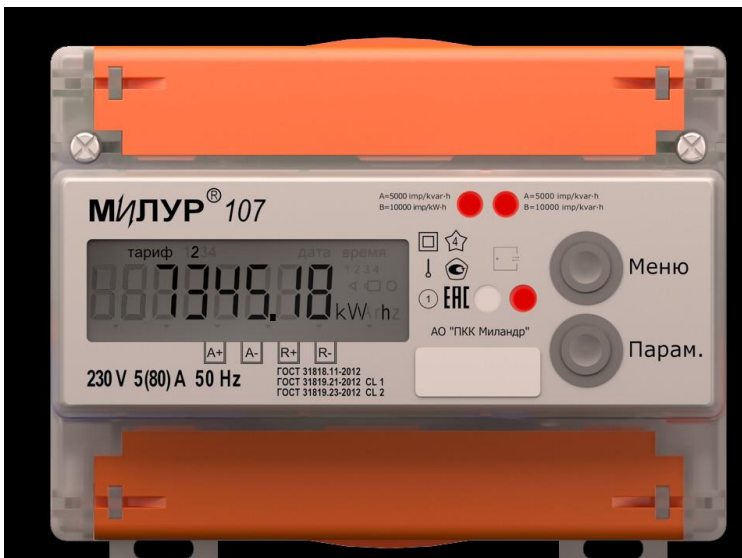


Рисунок 2

Для съёма текущих показаний по тарифу «Ночь» необходимо дождаться режима индикации на экране электросчетчика

**Тариф 2**

(рисунок 2).

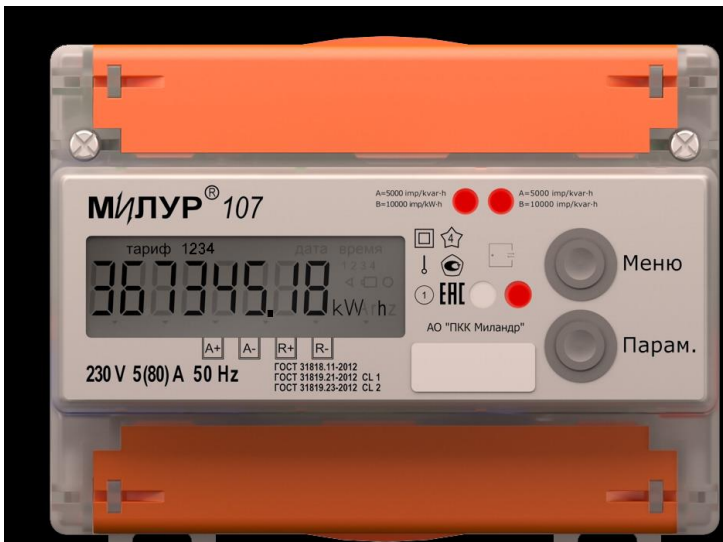


Рисунок 3

Для снятия общих показаний необходимо дождаться индикации на ЖК-экране счётчика электрической энергии символа

**Тариф 1234**

(рисунок 3)