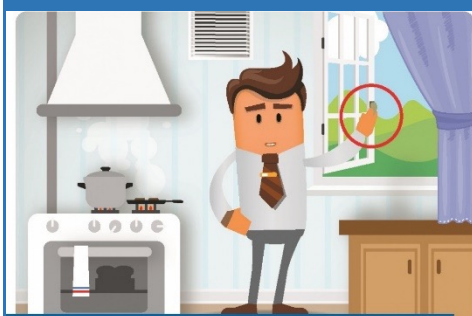


СОБЛЮДАЙТЕ ПРАВИЛА ПОЛЬЗОВАНИЯ ГАЗОМ В БЫТУ

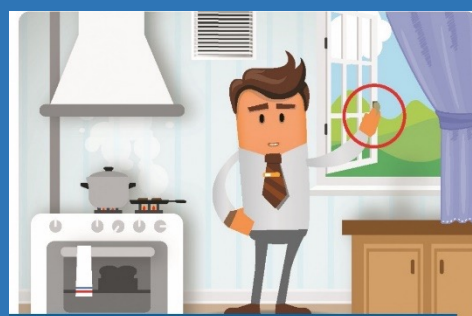
СОБЛЮДАЙТЕ ПРАВИЛА ПОЛЬЗОВАНИЯ ГАЗОМ В БЫТУ



ОТКРЫВАЙТЕ форточку или фрамугу окна во время пользования газовыми приборами



Перед включением газовых приборов **ПРОВЕРЬТЕ** тягу



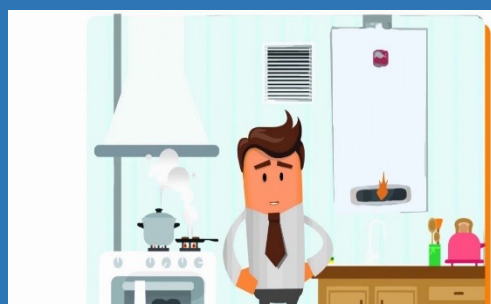
ОТКРЫВАЙТЕ форточку или фрамугу окна во время пользования газовыми приборами



Перед включением газовых приборов **ПРОВЕРЬТЕ** тягу



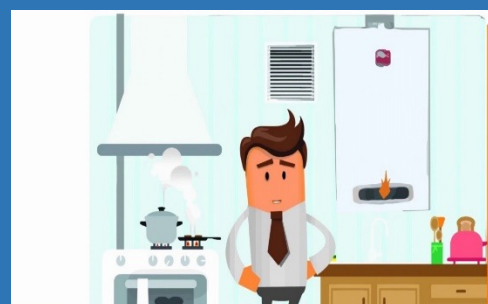
НЕ ЗАКРЫВАЙТЕ РЕШЕТКУ ВЕНТИЛЯЦИОННОГО КАНАЛА И НЕ УСТАНОВЛИВАЙТЕ ПРИНУДИТЕЛЬНУЮ ВЕНТИЛЯЦИЮ В ВЕНТИЛЯЦИОННЫЙ КАНАЛ



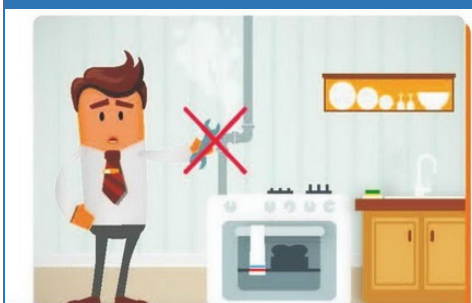
НЕ ПОЛЬЗУЙТЕСЬ одновременно газовой колонкой и вытяжкой



НЕ ЗАКРЫВАЙТЕ РЕШЕТКУ ВЕНТИЛЯЦИОННОГО КАНАЛА И НЕ УСТАНОВЛИВАЙТЕ ПРИНУДИТЕЛЬНУЮ ВЕНТИЛЯЦИЮ В ВЕНТИЛЯЦИОННЫЙ КАНАЛ



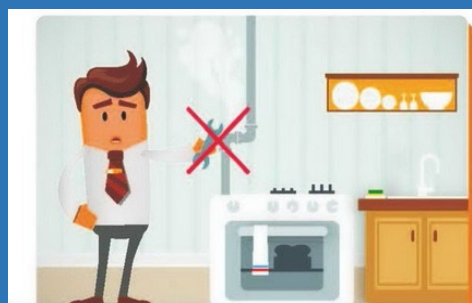
НЕ ПОЛЬЗУЙТЕСЬ одновременно газовой колонкой и вытяжкой



НЕ ЗАНИМАЙТЕСЬ самовольным монтажом и ремонтом газовых приборов



УСТАНОВИТЕ СИСТЕМЫ КОНТРОЛЯ ЗАГАЗОВАННОСТИ С АВТОМАТИЧЕСКИМ ОТКЛЮЧЕНИЕМ ПОДАЧИ ГАЗА



НЕ ЗАНИМАЙТЕСЬ самовольным монтажом и ремонтом газовых приборов



УСТАНОВИТЕ СИСТЕМЫ КОНТРОЛЯ ЗАГАЗОВАННОСТИ С АВТОМАТИЧЕСКИМ ОТКЛЮЧЕНИЕМ ПОДАЧИ ГАЗА